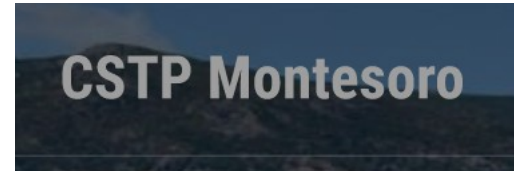


Découvrir la botanique



Ce diaporama a pour objectif de mettre en avant le thème de la botanique à travers le travail de recherche mené en amont par ma classe de BTS Support à l'Action Managériale au cours de l'année 2020.

Initialement, en coopération avec la Bibliothèque patrimoniale de Bastia et sous la direction de Madame Piazza, la Responsable, notre classe devait organiser une journée hommage à Marcelle Conrad, botaniste de renommée internationale .

Une exposition sur le thème de la botanique était prévue le 7 mai 2020 et n'a malheureusement pas pu avoir lieu en raison de la crise sanitaire.

Sommaire

Présentation du thème de la botanique

- Parlez-vous « botanique » ?
- La personnalité de Marcelle Conrad
- L'engagement de Marcelle Conrad pour la protection de la flore Corse .
- Quelques belles illustrations

- « In fine » !

- Remerciements

Parlez-vous « Botanique » ?

- La botanique est un thème transversal qui peut intéresser de nombreuses classes dans des disciplines différentes, notamment la section S.V.T, Arts plastiques , Métiers de la mode, Littérature ou encore Sciences économiques et sociales. En effet, toutes ces disciplines peuvent avoir un lien direct avec la protection de la nature et la biodiversité .
- **Définir le terme botanique**
 - Le terme botanique désigne la science consacrée à l'étude des végétaux, elle concerne les herbes et les plantes.
 - La botanique a donc commencé avec les premiers efforts de l'homme pour identifier les plantes comestibles , médicinales , aromatiques et toxiques ,ce qui fait d'elle une des plus anciennes branches de la science.

Connaissez-vous Marcelle Conrad ?



Marcelle Conrad en 1975 de Bernadette Conrad
1911 - 1990
©

Née à Paris , Marcelle Conrad a, dès son enfance, été attirée par la nature. Passionnée très tôt par la Botanique , elle a consacré toute sa vie à l'étude des plantes et à la conservation de leur milieu. Arrivée en Corse en 1924, elle a été, de par son expression même, littéralement envoûtée par la richesse de la végétation et par la beauté des paysages .

Elle se fixe définitivement dans cette île .

En correspondance continue avec le Museum d'Histoire Naturelle de Paris et avec de nombreux botanistes français et étrangers , elle devient membre de la Société Botanique de France . Elle en reçut le Prix du Conseil Scientifique pour son œuvre majeure *Flora Corsicana Iconographia* (1987) .

Jusqu'à la fin de sa vie , elle a captivé son auditoire par sa science , mais aussi par les multiples anecdotes recueillies auprès des bergers et des personnes rencontrées au cours des ses explorations dans les villages et la montagne : dans ce domaine, également , elle a été une pionnière de l'Ethnobotanique pour la Corse.

Douée d'un talent d'aquarelliste , elle est l'auteur admiré de plusieurs centaines d'aquarelles de plantes, dont celles qui illustrent son ouvrage sur les plantes endémiques de Corse .

Décédée le 16 août 1990 , Marcelle Conrad reste une référence pour l'étude de la flore de la Corse dans les milieux scientifiques, ainsi que dans le domaine de la protection des milieux naturels et humains.

Biographie élaborée par Bernadette Conrad

Supplique aux promeneurs...

Aux promeneurs, aux randonneurs, j'adresse
cette supplique:
Photographiez les jolies fleurs... mais ne les
cueillez pas! "Fleurs cueillies ne font pas
de semences"!
La Corse - le croirez-vous? - même en très haute
montagne où il n'y a jamais d'incendies, est
beaucoup moins fleurie qu'il y a cinquante
ans! Il y a de plus en plus et c'est tant
mieux de promeneurs et de randonneurs...
mais, hélas, j'ai vu chaque été de lamentables
bouquets fanés ramassés sur les sacs à dos...
On les jette en arrivant en basse altitude...
...des Ancolies spéciales à l'île, des *Myosotis*
corcicaea dont des mains avides - le plus
souvent féminines - ont dépouillé les parois!
De plus, cent-soixante espèces sont protégées
par la loi, donc interdites de cueillette... que les
botanistes ne soient pas des destructeurs!... Certains
ce qu'on aime est une mauvaise façon d'aimer!

Marcelle Conrad

 ©

Dans cette supplique, Marcelle Conrad s'adresse à nous tous, que nous soyons promeneurs, randonneurs ou même botanistes. Elle nous supplie de préserver la nature en prenant conscience que nos gestes peuvent avoir des conséquences très graves pour l'avenir de la flore. Il faut donc sensibiliser tout un chacun à la protection de l'environnement en adoptant les bons gestes.

Extrait du livre la forêt de
Vizzavona

Balade au cœur de la forêt de Vizzavona



Cet ouvrage propose un portrait de Vizzavona sous la forme d'une « chronique » riche de connaissances historiques, économiques et scientifiques.

Avec Marcelle Conrad, prenez le chemin de la forêt. Prenez le temps de regarder autour de vous, prenez le temps de sentir les odeurs des plantes et des champignons, de toucher les mousses si douces - sans les arracher ! - Prenez le temps d'observer la vie secrète de la forêt. Arrêtez-vous quelques instants : avec « la Dame de la forêt », écoutez le chant des arbres » ...

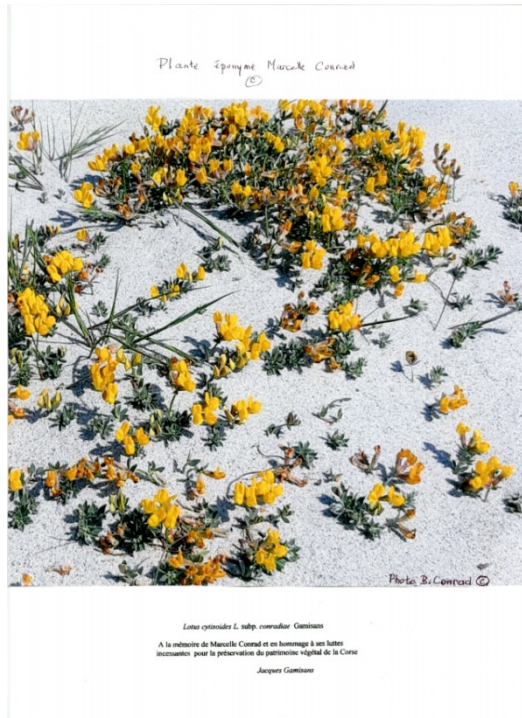
(Extrait de l'ouvrage 1)

Promenade en botanique



- Vous pouvez admirer ci-dessus une espèce endémique Corse qui croît sur les rochers, en particulier dans les anfractuosités ombragées une partie de la journée. Les lobes des feuilles sont assez larges.
- Les éperons sont courts, grêles et droits ou à peine arqués. Hauteur : 20 à 40 cm. Fleur : 6 à 7 cm. Floraison : juillet-août. Altitude : 1000 à 2600 m

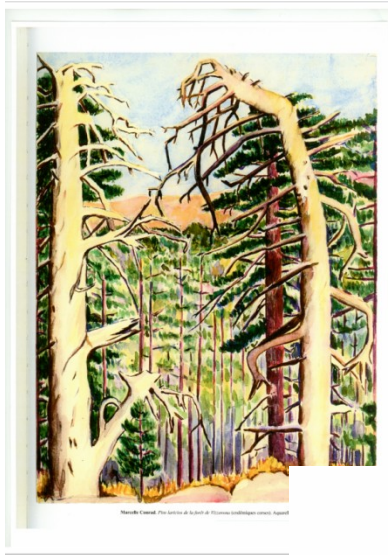
Promenade en botanique et merveilles de Corse.



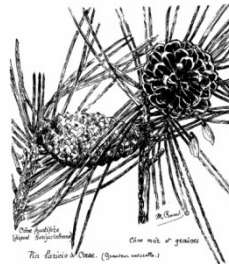
- *Lotus cytisoides conradiae* – Corse-Avril 2010 . Jacques Gamisans a dédié cette plante à Marcelle. Conrad , une grande botaniste de l'île de beauté, en hommage à ses luttes incessantes pour la préservation du patrimoine végétal de la Corse. En effet, ce taxon *Lotus* faux cytise dont la pilosité moins dense et plus courte laisse apparaître la couleur verte des feuilles . La sous – espèce *cytisoides* a un aspect soyeux – argenté.
- Cette plante est dite éponyme en hommage à Marcelle Conrad .
- « éponyme » : en biologie on emploie le terme éponyme lorsque le nom donné à une espèce végétale ou animale est dérivé du nom d'une personne à qui on veut rendre hommage

Promenade en botanique

- Pin Laricio



- Le pin Laricio de Corse aime les sols drainés et supporte la sécheresse. Il se plaît sur les versants ensoleillés grâce à la pluviosité rencontrée sur le relief corse, mais également sur les versants plus sombres et frais.
- Il apprécie le soleil et se développe rapidement en pleine lumière.



Images tirées du
livre La forêt de
Vizzavona

« In Fine »

Je veux espérer que chacun comprendra la nécessité de sauvegarder les beautés naturelles de la Corse . En échange des beaux spectacles qu'elle prodigue, ne laissez pas sur place les débris de votre pique-nique, ne contribuez pas à transformer les plages et les maquis en immondes dépotoirs et les forêts en brasiers.

Marcelle conrad

Source : diffusion autorisée par Mme Bernadette Conrad

**Admirez ce crocus de Corse,
l'une des merveilles de Corse**



- C'est une **espèce endémique corso-sarde**. Elle est assez commune en Corse dans des milieux variés. Les feuilles apparaissent avant les fleurs. Les pièces du périanthe sont violettes, veinées de plus foncé, surtout les sépales. Le stigmate est rouge orangé alors qu'il est jaune chez le *Crocus minimus* de Candolle, dont les fleurs sont plus petites.
- Hauteur de la plante : 5 à 20 cm. Fleur : 3 cm (sans le tube). Floraison : février à août. Altitude : 300 à 2600 m



Remerciements

Les documents du diaporama ont été diffusés avec l'autorisation des filles de Marcelle Conrad, les ayants-droits.

Je remercie également Madame Piazza pour sa coopération et Madame Soletti, Proviseur adjoint, pour sa disponibilité et son soutien.